

Il Dottorato di Ricerca

22
2023 OPEN
DISTAL



ALMA MATER STUDIORUM
UNIVERSITÀ DI BOLOGNA
DIPARTIMENTO DI
SCIENZE E TECNOLOGIE AGRO-ALIMENTARI

Offerta Didattica del DISTAL

Corsi di studio 1° e 2° livello

Lauree Triennali (1° livello)

- **Produzioni Animali** | Bologna
- **Economia e Marketing nel Sistema Agro-Industriale** | Bologna
- **Tecnologie per il Territorio e l'ambiente Agro-Forestale** | Bologna
- **Tecnologie Agrarie** | Bologna
- **Viticoltura ed Enologia** | Cesena
- **Tecnologie Alimentari** | Cesena
- **Scienze e Cultura della Gastronomia** | Cesena
- **Scienze e Tecnologie per il Verde e il Paesaggio** | Imola

Lauree Magistrali (2° livello)

- **Scienze e Tecnologie Agrarie** | Bologna
- **International Horticultural Science** | Bologna
- **Progettazione e Gestione degli Ecosistemi Agro-Territoriali, Forestali e del Paesaggio** | Bologna
- **Food Safety and Food Risk** | Bologna
- **Scienze e Tecnologie Alimentari** | Cesena
- **Biotecnologie Agrarie Vegetali** | Imola

Corsi di studio 3° livello

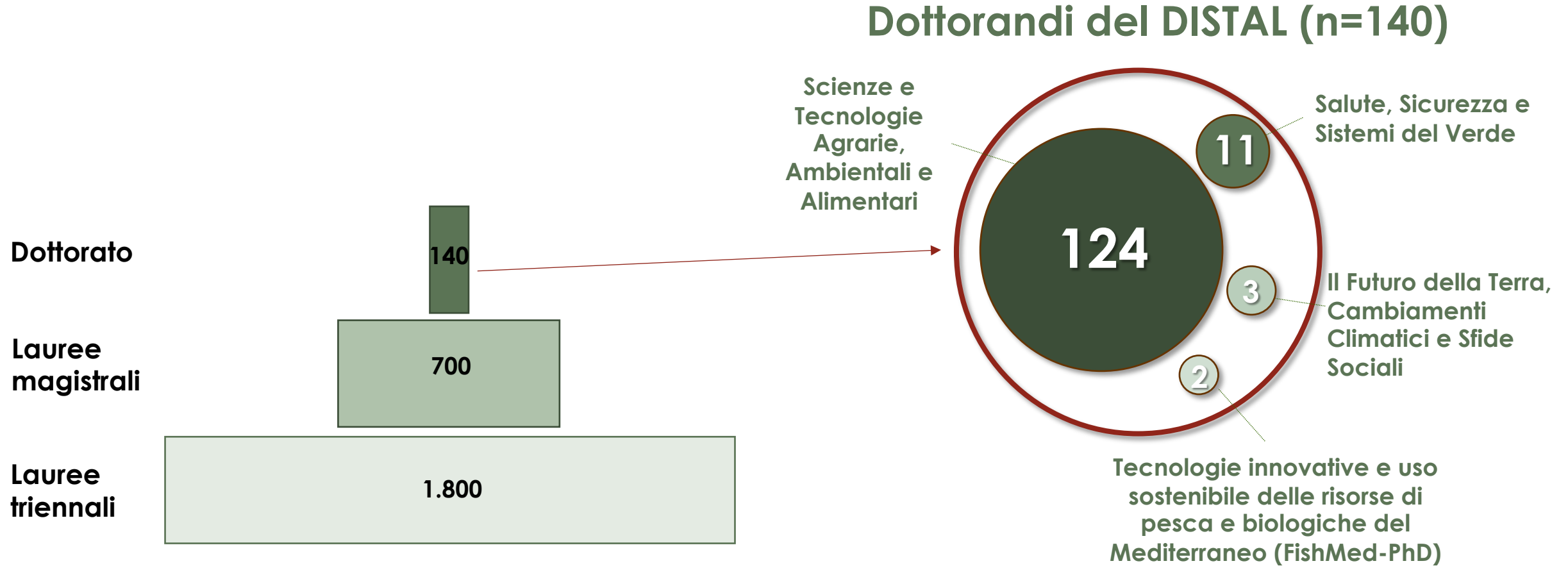
Dottorato di ricerca (PhD)

- **Scienze e Tecnologie Agrarie, Ambientali e Alimentari** | Bologna

Il DISTAL concorre inoltre alle attività di tre Corsi di dottorato Inter-Dipartimentali:

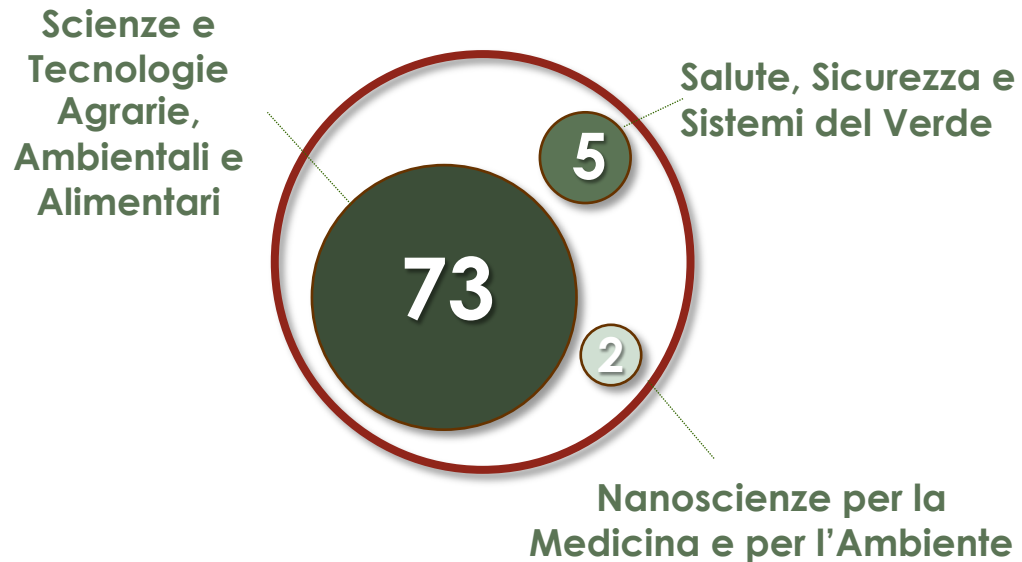
- **Salute, Sicurezza e Sistemi del Verde** | Imola
- **Il Futuro della Terra, Cambiamenti Climatici e Sfide Sociali** | Bologna
- **Tecnologie Innovative e Uso Sostenibile delle Risorse di Pesca e Biologiche del Mediterraneo** | Fano

Studenti iscritti ai corsi di studio del DISTAL (A.A. 2022/23)

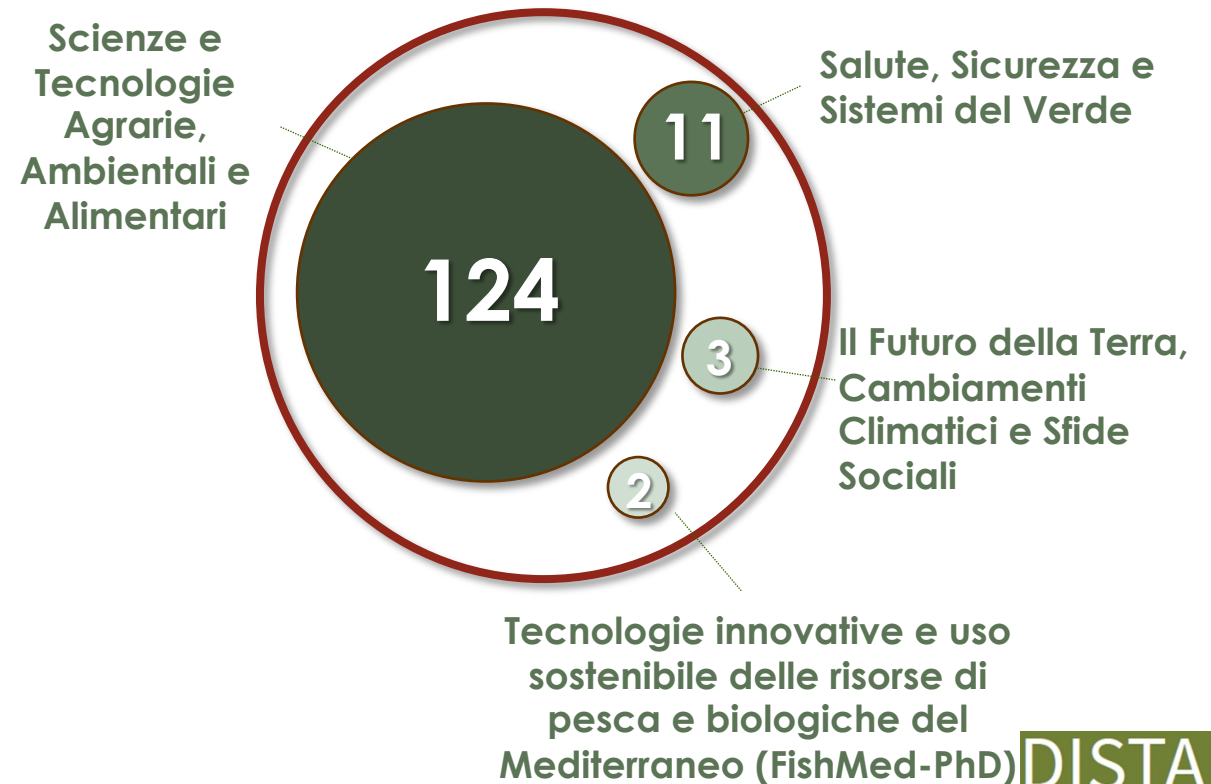


Confronto iscritti al Dottorato: AA 2018/19 vs. 2022/23

A.A. 2018/19
(n=80)

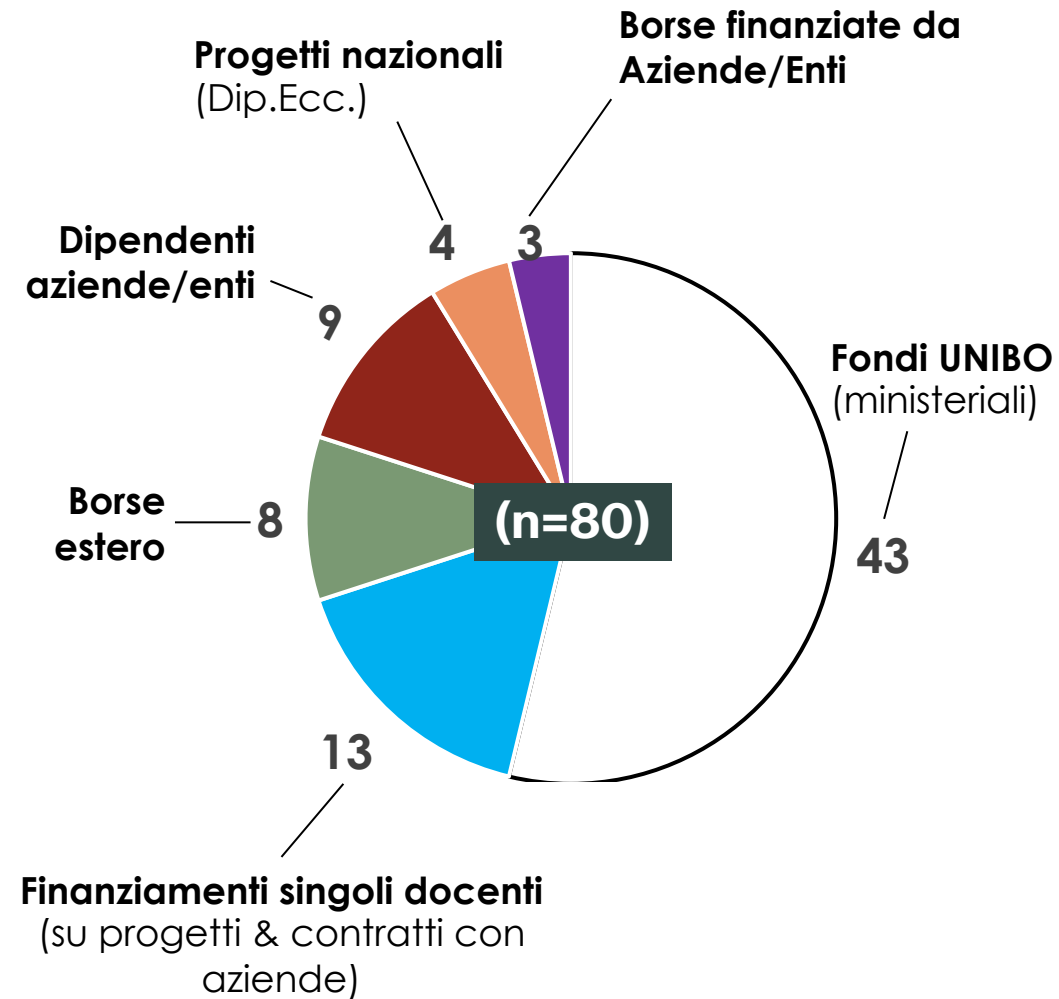


A.A. 2022/23
(n=140)

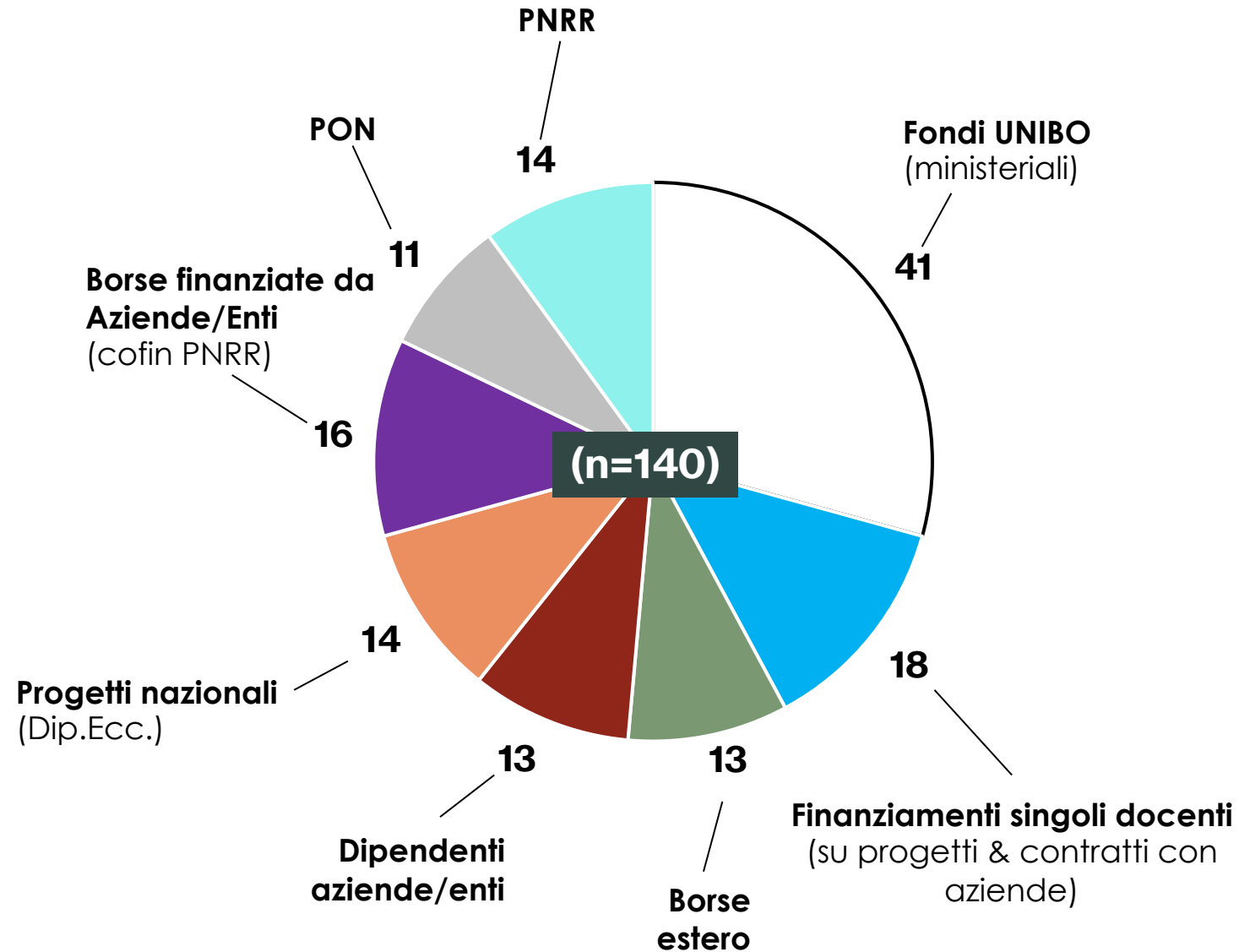


Confronto fonti di finanziamento Dottorato: AA 2018/19 vs. 2022/23

A.A. 2018/19



A.A. 2022/23



Cofinanziamento Borse di Dottorato da parte di aziende/enti

Bando 2022

(38° ciclo – 2022-2025)

AZIENDA/ENTE	Posizioni n.
Agribioenergia	1
CNH Industrial Italia	2
CLAI	1
Consorzio Bestack	1
Consorzio di Bonifica CER	1
Cooperativa Edile Appennino	1
ENI	1
Finapp	1
Germina	1
Jingold	1
Molino Spadoni	1
Olitalia	1
Zespri	1
TOTALE	15

Bando 2023

(39° ciclo – 2023-2026)

AZIENDA/ENTE	Posizioni n.
Ampelos	1
Apsovsementi	1
CAA Nicoli	2
CFS Europe	1
Consorzio Agribologna	1
CREA	1
ENEA	1
Futura	1
Istituto Ramazzini	1
Nova Era	1
Olitalia	1
Ri.Nova	3
Risaia Del Duca	1
TOTALE	16

Forme di finanziamento da parte di aziende ed enti

1. Dottorato industriale - Co-finanziamento di una Borsa di dottorato (Fondi PNRR)

- Costo triennale della borsa ca. €70.000: cofinanziamento azienda 35.000€
- Periodi di studio e ricerca periodi di studio e ricerca in impresa da 6 a 18 mesi e all'estero da 6 a 12 mesi

2. Contratto di ricerca con un gruppo di ricerca del DISTAL nell'ambito del quale è previsto il finanziamento di una borsa di dottorato

~~3. Dottorato industriale – executive per dipendenti~~

- ~~- Lavoratori dipendenti di imprese o enti esterni che, mantenendo il loro posto di lavoro e stipendio, possono formarsi, sviluppare e completare una ricerca, ottenendo al termine del loro percorso il titolo di Dottore di Ricerca.~~

4. Dottorati di Ricerca in Alto Apprendistato

- Neolaureati di età inferiore a 30 anni, assunti da imprese o enti esterni con contratto di apprendistato in alta formazione, che si inseriscono gradualmente in azienda, mentre svolgono il loro percorso di dottorandi di ricerca

Condizioni delle posizioni di dottorato attivate con soggetti esterni

FORMAZIONE

Il percorso formativo viene stabilito di comune accordo da azienda e collegio dei docenti.

Il percorso di Dottorato prevede una parte di formazione attraverso corsi offerti dal Corso di Dottorato, ed una parte di ricerca che può essere eseguita in Azienda, nel Dipartimento o presso entrambe le Strutture.

RICERCA

L'argomento della ricerca, ed il relativo percorso di svolgimento, vengono stabiliti di comune accordo da azienda e collegio dei docenti del Dottorato.

Il percorso è seguito da due supervisor, uno universitario ed uno aziendale.

PROPRIETÀ INTELLETTUALE DEI RISULTATI

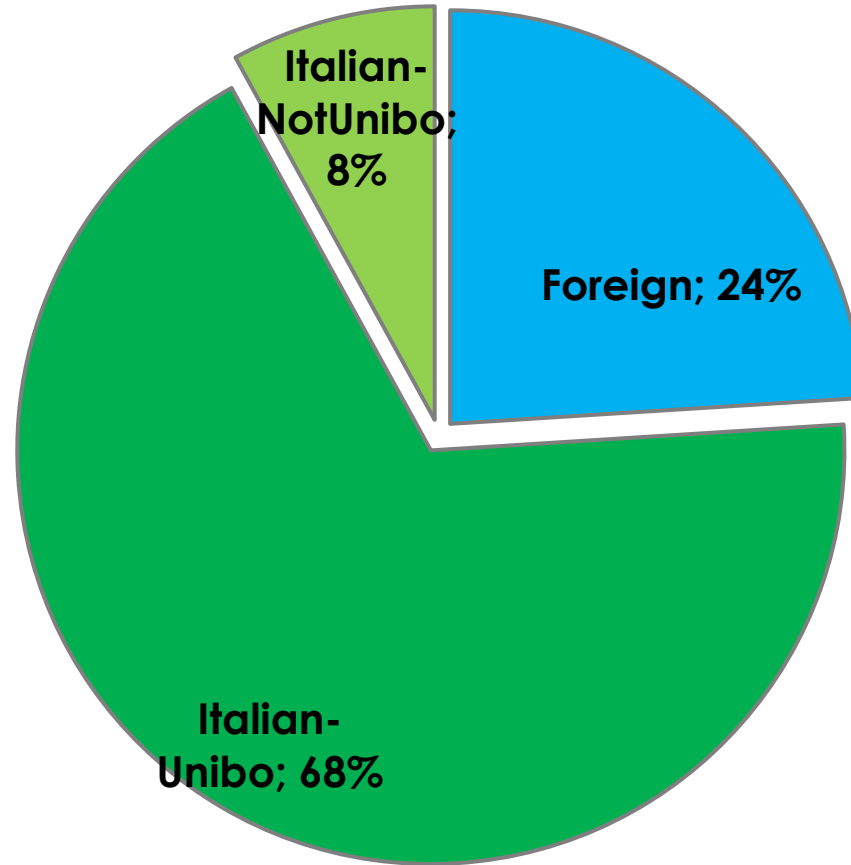
I diritti di proprietà intellettuale e industriale dei risultati conseguiti dal dottorando vengono stabiliti nella convezione fra Università, Imprese ed Enti coinvolti.

Tempistiche prossimo Bando (40° ciclo, 2024-2027)

Fase	Periodo
Perfezionamento accordi	Entro marzo/aprile 2024
Presentazione domande da parte dei candidati	Aprile-Maggio 2024
Selezioni	Maggio-Giugno 2024
Esiti selezioni	Luglio 2024
Attività	01/11/24 – 31/10/27
Discussione tesi e conseguimento titolo	Marzo-Aprile 2028

Le borsa lorda annuale ammonta a €16.243 (ca. 1,200€/mese) che è incrementata del 50% per i periodi di soggiorno all'estero. Ad inizio di ciascun anno accademico, è previsto il pagamento di una tassa di iscrizione pari a ca. 150€.

Provenienza dei dottorandi iscritti ai corsi del DISTAL



Nationality of foreign PhD students:
Algeria, Austria, Azerbaijan,
Cameroon, Chile, China, Cuba,
Ethiopia, France, India, Iran, Nigeria,
Pakistan, Portugal, Syria, Spain, Tunisia
and USA

Accordi Internazionali

Università Italo – Azera presso Ada University

- Sviluppo congiunto di un **nuovo Campus di Scienze Agrarie e Alimentari**
- Supporto nella realizzazione di **Strutture Didattiche e di Ricerca** del nascente Dipartimento di Scienze Agro-Alimentari presso Ada University
- Supporto all'identificazione dei **CdS di 1° e 2° livello** e alla definizione dei piani didattici
- Attivazione **5 posizioni di dottorato/ciclo per 5 cicli** (dal 38° al 42° ciclo) al fine di formare futuri docenti nei CdS di 1° e 2° livello su tematiche Agro-alimentari attivati presso Ada University



Baku - Giugno 2022



Roma - Settembre 2022



Baku - Aprile 2023

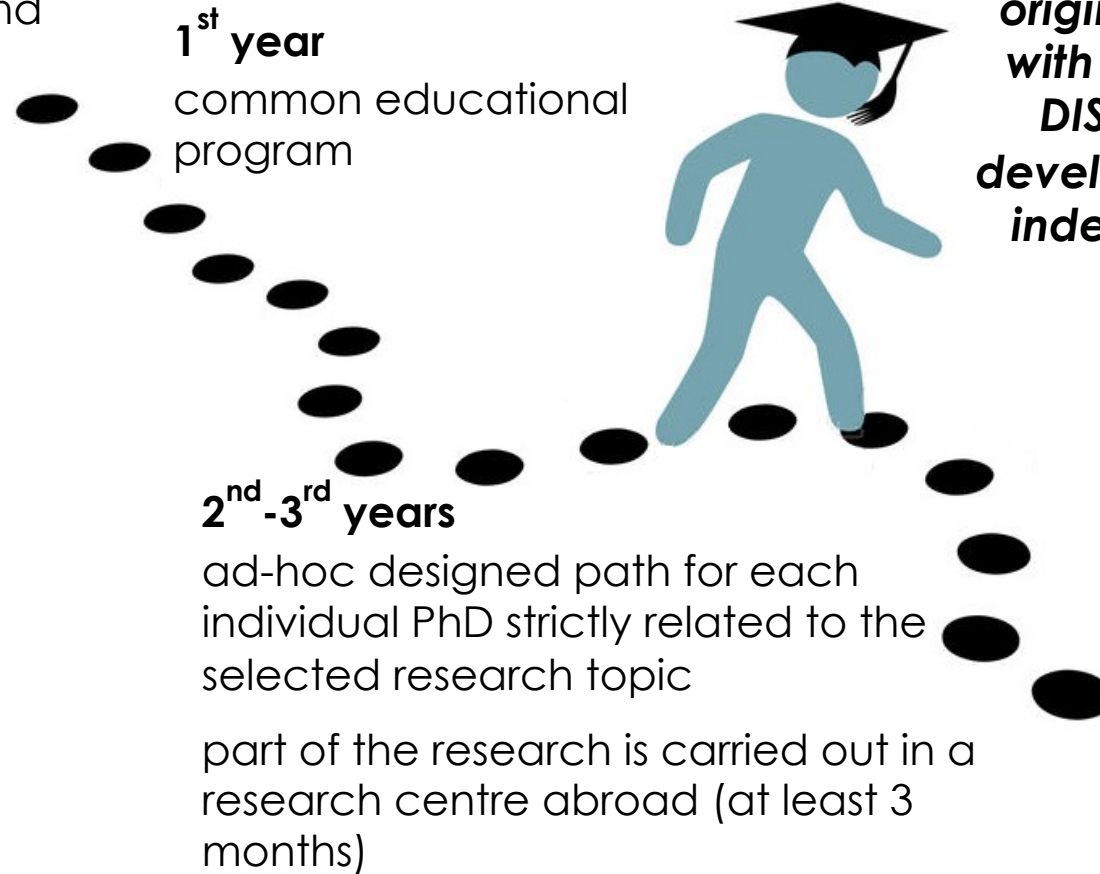


Bologna - Luglio 2023



Percorso di dottorato

The DISTAL PhD Courses are three-year, English-language PhD programmes working with a wide variety of industrial and academic partners



PhD students are required to plan and carry out an original research project with the supervision of a DISTAL faculty and to develop the ability to work independently and in a team

The DISTAL PhD courses open up several career prospects by allowing to continue with research in academia, in public or private research centres or as a business consultant