



ALMA MATER STUDIORUM
UNIVERSITÀ DI BOLOGNA



Memorie di un arboricoltore 1960-2022

Viaggio nella Facoltà di Agraria dell'Università di Bologna

Silviero Sansavini

Viaggio nella Memoria

Frammenti e testimonianze di un periodo di grande crescita della Facoltà, visti con leggerezza e ironia dall'interno del Dipartimento.

Il «gioco della vita universitaria» ha anticipato l'irrequietezza di oggi



Vecchia sede di
via Filippo Re



Prof. Enrico Baldini



Trasferimento Facoltà. Particolare delle nuova
sede DISTAL in viale Fanin



Un lungo tragitto: dall'Istituto di Coltivazioni Arboree (1935) al DCA e al DISTAL (2018)

10 Direttori

ICA e DCA:

Angelo Manaresi,
Carlo Capucci,
Enrico Baldini,
Silviero Sansavini,
Umberto Bagnaresi,
Guglielmo Costa

DIPSA, DISTAL:

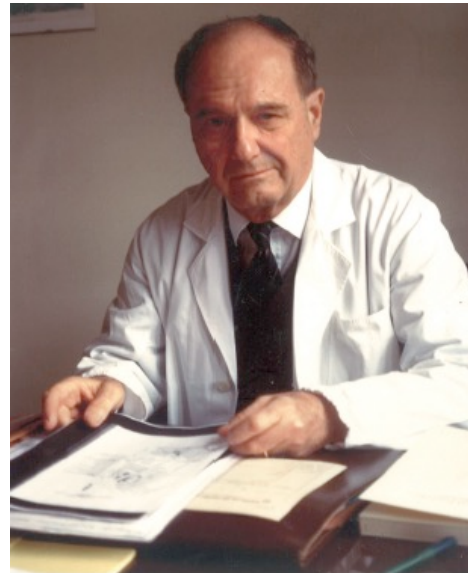
Alberto Vicari,
Aldo Bertazzoli,
Giovanni Molari,
Rosalba Lanciotti



Personale docente, ricercatore e tecnico



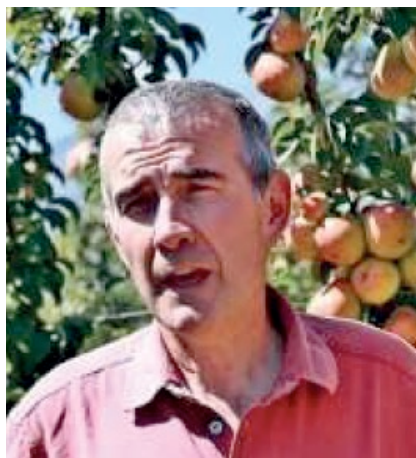
La grande famiglia dipartimentale (ICA-DCA) insieme a quella del Centro Studi Tecnica Frutticola, CNR (1985)



Enrico Baldini (Direttore ICA e CESTEF)



Silviero Sansavini e Stefano Lugli



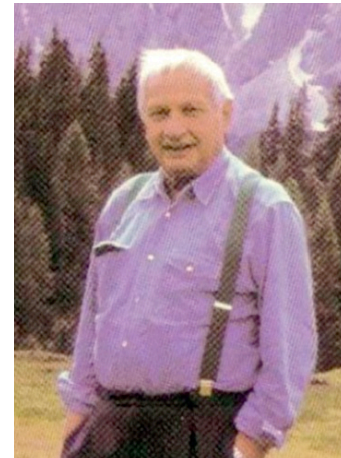
Luca Corelli



Guglielmo Costa



Cesare Intrieri



Umberto Bagnaresi



Alessandro Chiusoli



AUB - Azienda Agraria Sperimentale dell'Università di Bologna

Una storia edificante: anni '60 acquisizione del corpo poderale di Cadriano

**Due Direttori: Rino Ghelfi (2016-2022)
Leonardo Nanni Costa (2022-)**

Didattica, sperimentazione, divulgazione (mostre pomologiche, open day, visite tecniche, incontri con la città). Tante opportunità!



G. Costa illustra ai colleghi in visita, prove a Cadriano



Presentazione di varietà di mele e pere



Centro Studi Tecnica Frutticoltura (CESTEF-CNR), convenzionato col Dipartimento

- Fondato da E. Baldini (1970-1992);
- **obiettivi:** gestione laboratori e aree di ricerca frutticola a Cadriano; coordinamento di programmi nazionali ed internazionali di ricerca;
- Nuove tecnologie (es. micropropagazione); Progettazione nuove macchine da raccolta; Bilanci energetici colturali; Didattica complementare



Personale CESTEF-CNR e Istituto di Coltivazioni Arboree (1982)



Potatrice meccanica su vigneto sper.le Cadriano (1985)



Grandi eventi del 9° Centenario Università di Bologna (1088-1988)

1) Lauree *Honoris Causa* della Facoltà di Agraria a: Raul Gardini, Jules Janick, Giovanni Bersani, Norman Borlaug e Francesco Salamini



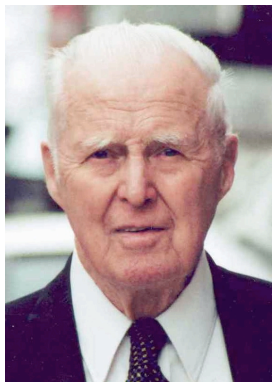
Gardini (1987)



Janick (1990)



Bersani (2000)



Borlaug (2004)



Salamini (2004)



Rettori da tutto il mondo a Bologna in Piazza Maggiore (1988)
per la firma della *Magna Charta*



Svolta Dipartimentale: dal DCA al DISTAL

- Salto qualitativo, strutturale e interdisciplinare (Riforma didattica e gestionale)
- Cessazione Dipartimento Colture Arboree (2011), nascita DIPSA (2012-18), DISTAL (2018-)
- Avvio Master internazionale di Horticultural Science (2008). Biennale, interuniversitario, con sostegno Europeo
- Forte partecipazione a progetti di ricerca europei
- Apertura a cofinanziamenti privati
- Nasce EUFRIN (rete di ricerca frutticola europea, 1992)
- Ridefinizione corsi didattici e insegnamenti specializzati
- Collaborazione con Accademia Naz.le Agricoltura e Società Scientifiche (SOI e ISHS/ASHS)
- Crescita personale strutturato (> 500 persone)

- **Eventi:**
- WCHR (World Conference on Horticultural Research), Roma, 1998
 - Organizzazione congiunta intergovernativa con 120 Paesi
 - Azioni politiche per ricerca agricola nei Paesi emergenti



Dottorato di ricerca

- 1984: Inizio Dottorato di ricerca in Colture Arboree
- 2002: Conversione in Dottorato di ricerca in Colture Arboree ed Agrosistemi forestali ornamentali e paesaggistici
- 2010: Conclusione primi 15 cicli trimestrali e inizio Dottorati d'Ateneo
- Implementazioni reti di ricerca internazionali e sinergia col Dottorato di Genomica e Fisiologia Molecolare di San Michele all'Adige (2009-2015)
- Messa a punto nuove strategie di ricerca nell'arboricoltura da frutto e paesaggistica-forestale
- Sviluppo Gruppi di ricerca: Viticoltura, Biotecnologie frutticole, Gestione di suolo e irrigazione, Ecologia forestale, Paesaggistica, Frutticoltura di precisione.

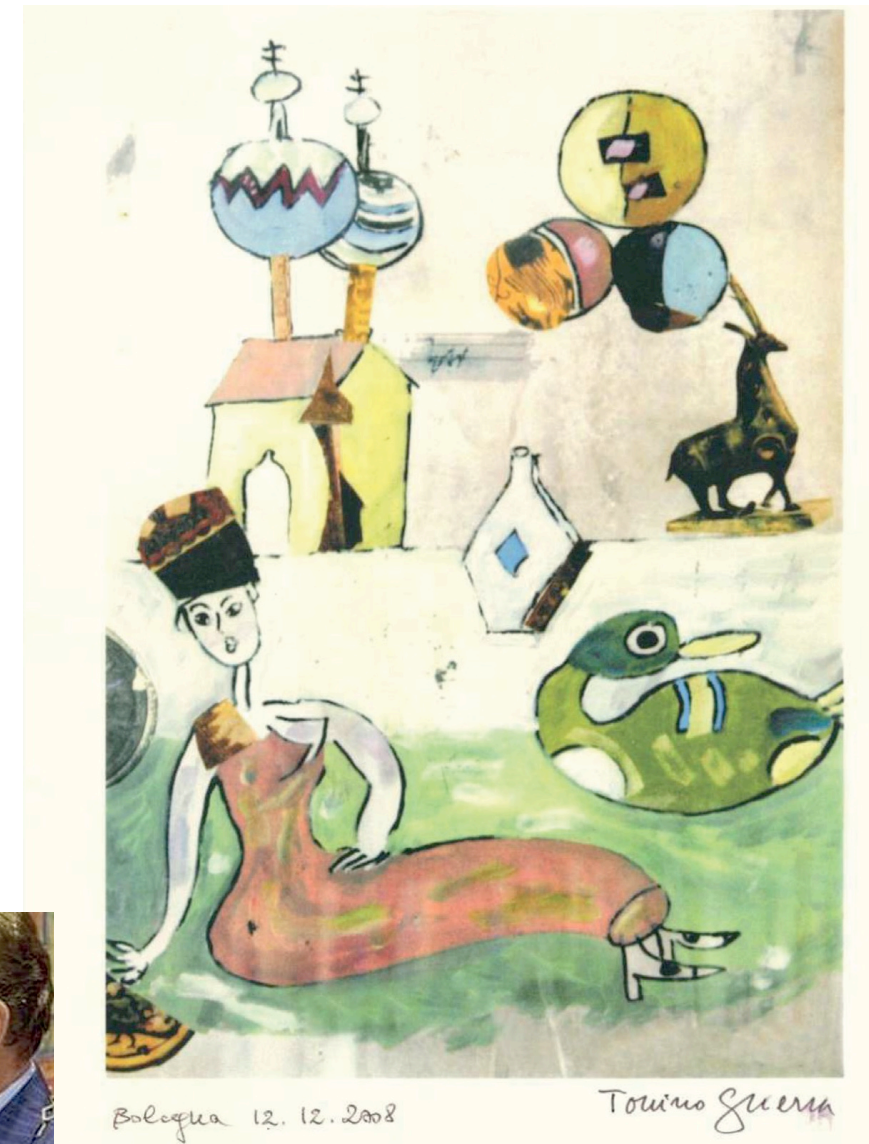


Gruppo di ricerca di Biotecnologie frutticole (2012)



Vita di Facoltà

- Trasferimento al CAAB (2000-2010)
- Sofferta acquisizione delle nuove serre
- Cessate «restrizioni» e riscoperta vita d'insieme con nuove opportunità
- Le «zirudele» liberatorie di U. Bagnaresi e G. Costa, a fine anno
- Ritualità bolognese: familiarità personale e festeggiamenti di eventi interni
- Sodalizio con Tonino Guerra
- Giardino dei frutti dimenticati a Pennabilli



Ricerche Storiche

- Linee di ricerca sviluppate da E. Baldini con ANA (BO) e Accademia dei Georgofili (FI)
- Contributo Accademia Nazionale di Agricoltura: una storia parallela (di S. Sansavini)
- Studi analitici sul naturalista Ulisse Aldrovandi e sul pomologo Giorgio Gallesio
- Percorsi storici dell'Arboricoltura e delle Pomologia
- Correlazione e influenza delle scienze arboree su arte, mito e simbolismo



Rappresentanza Accademica (ANA): il prof. G. Cantelli Forti (Presidente), la Sen. E. Cattaneo, il dott. E. Borasio e i proff. G.P. Venturi e G. Baraldi



Due opere del prof. E. Baldini



Sull'agricoltura ecosostenibile e digitale

- Proposte e soluzioni per la salvaguardia ambientale
- Intervista ISHS: studio e passione, prima degli obiettivi
- Messaggio alle nuove generazioni: il futuro della frutticoltura
- Cittadinanza onoraria di Grizzana Morandi: progetto recupero mela Rosa Romana e antiche specie e varietà di fruttiferi della montagna
- I tesori dell'Appennino e l'opera pionieristica di Andrea Emiliani



Rover a guida autonoma elettrica in prova presso il Centro Sperimentale di Cadriano



Mela Rosa Romana dell'Appennino

